



# AQUASCAN 610

Vuodonpaikannuskorrelaattori

*Korkea suorituskyky, tyylikäs muotoilu, kompakti koko ja edistyneet ominaisuudet tekevät laitteesta suosituimman saatavilla olevan vuotoäänikorrelaattorin.*



# AquaScan 610 on maailman ensimmäinen johdoton vuotoäänikorrelaattori ja tarjoaa erittäin tarkan ja virheettömän vuotopaikannuksen.



## Ei johtoja – ei sotkuja tai korjaamista

Maailman ainoa korkean suorituskyvyn korrelaattori, joka yhdistää ultraherkän anturin ja radiolähtimen yhdeksi kompaktiksi yksiköksi, jota voidaan käyttää maanalaisissa kammioissa kansien ollessa suljettuina. Bluetooth-tiedonsiirto mahdollistaa sekä suoran vuodon kuuntelun stereokuulokkeilla että tiedonsiirron tietokoneelle.



## Metallinen tai muovinen, iso tai pieni putki

Kehittyneet taajuusanalyysit ja algoritmit yhdistettynä erittäin korkeaan herkkyyteen ja osaavaan laitteistosuunnitteluun antavat käyttäjälle mahdollisuuden tunnistaa ja paikantaa vuodot myös vaikeimmissa kenttäolosuhteissa, kuten muoviputkissa, matalapaineisissa tilanteissa ja halkaisijaltaan suurissa putkissa.



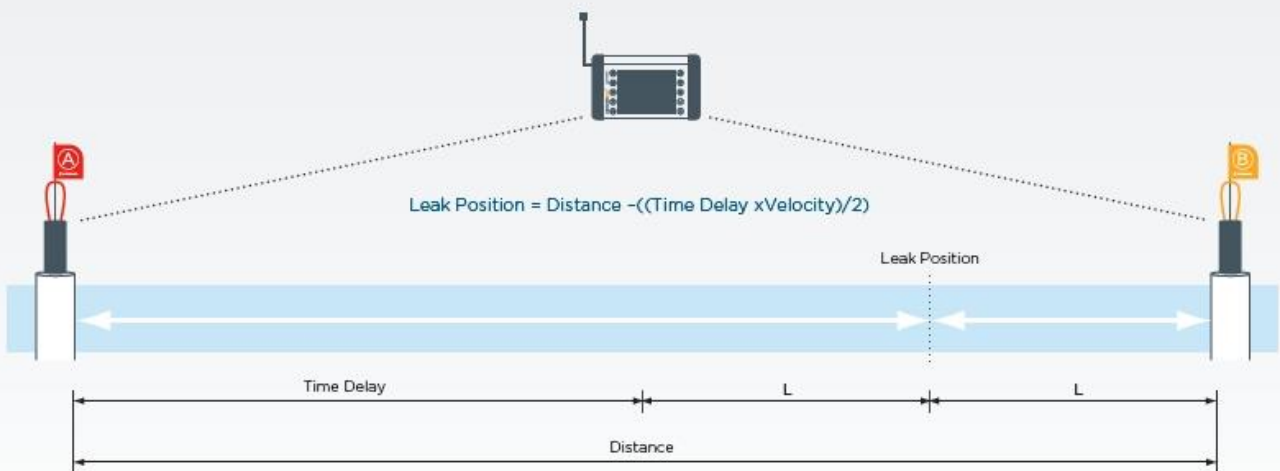
## Korkein paikannustarkkuus

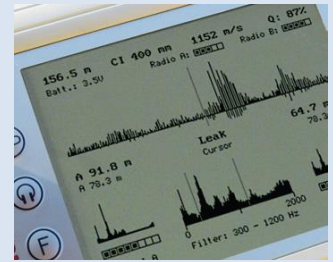
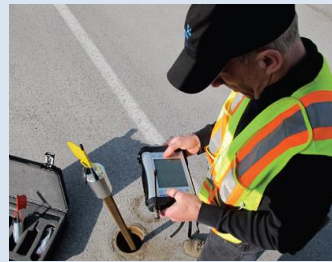
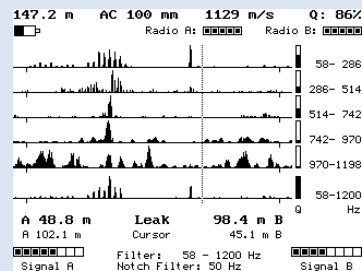
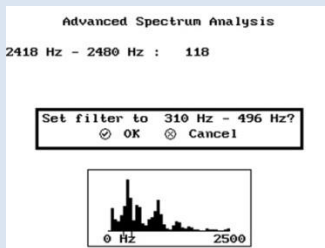
Suuren kapasiteetin prosessorit ja ensiluokkainen ohjelmisto, joka on kehitetty vuosikymmenten kokemuksella akustisesta vuotopaikannuksesta, tarjoavat jopa 1 cm:n paikannustarkkuuden 100 m putkipituudella. Tämä vertaansa vailla oleva paikannustarkkuus parantaa käyttäjän suorituskykyä ja minimoi kaivamiskustannukset.



## Helppo ja virheetön paikannus

Ainutlaatuinen laadunarviointiominaisuus parantaa käyttäjän luottamusta vuotokuuntelun tuloksiin. Kunkin korrelaation laatu tarkistetaan automaattisesti ja näytetään näytöllä. Ohjaustoiminto tarjoaa vähemmän kokeneille käyttäjille vaiheittaisen opastuksen korrelaatioprosessin läpi.





## Kehittynyt spektrianalyysi

Käytä ainutlaatuista Advanced Spectrum Analysis (ASA) - ominaisuutta, joka rajaa korrelaatioprosessin taajuuden tiettyyn vuotoon, löytääksesi epätavallisen hiljaisia vuotoja meluisissa ympäristöissä, joissa perinteiset korrelaattorit eivät usein tuota luotettavia tuloksia.

## Samanaikainen monikorrelaatio

Monisuodatointoiminto näyttää samanaikaisia korrelaatiotuloksia eri asetuksin, mikä mahdollistaa toissijaisten vuotojen (esim. taloliitännöissä) tunnistamisen. Asiantuntijatilassa käyttäjä voi kokeilla erilaisia manuaalisia suodatinasetuksia ja nähdä niiden välittömän vaikutuksen korrelaatioon.

## 2-in-1: Muunnettavissa myös maamikrofoniksi

Yhdistämällä korrelaattorin GUTERMANN AquaScope - käsianturiin (putkien ja liittimien pistemäistä kuuntelua varten) tai maamikrofoniin (maanpinnalta kuuntelua varten), voit muuntaa AquaScan 610:n kätevästi tehokkaaksi kuuntelulaitteeksi, jolloin sinun ei tarvitse kuljettaa mukana useita laitteita.

## Elinikäinen ilmainen ohjelmiston päivitys

AquaScan 610:n omistajana sinulla on aina pääsy laitteesi uusimpiin laiteohjelmistopäivityksiin, kun ne tulevat saataville. Näin varmistat, että olet aina ajan tasalla uusimmasta tekniikasta, jota GUTERMANNin korkean suorituskyvyn korrelaattori voi tarjota.



#### Varusteet:

1. Hydrofoni (optio)
2. Sensorilähettimet
3. Korrelaattori
4. Maamikrofoni (optio)
5. Autolaturi
6. Salkku
7. 100-240V AC adapteri
8. Bluetooth-kuulokkeet
9. Antennin jatko-osa



*AquaScan 610 on erittäin tarkka ja helposti mukana kulkeva. Se on suunniteltu kestävään päivittäistä käyttöä ulko-olosuhteissa – satoi tai paistoi.*

#### Paketin sisältö

- 1 Korrelaattori, antenni ja kantohihna
- 2 Lähetinsensoria (antenneilla), jatkoantenni ja pidike
- 1 12 V 3-päinen autolaturi korrelaattorille ja sensoreille
- 1 100-240V AC adapteri
- 1 kuljetuslaukku
- 1 käyttöohje
- 2 vuoden takuu

#### Valinnaiset lisälaitteet

- 1 Bluetooth-kuulokkeet
- 1 MMC-muistikortti MP3-tiedostojen siirtoon
- 1 Hydrofoni (pari) muille kuin metallisille putkille
- 1 AQUASCOPE maamikrofoni
- 1 AQUASCOPE kuuntelupää

#### Tekniset tiedot

Putkimateriaalit:	kaikki yleiset materiaalit (sekaverkkotila)
Äänennopeus:	Äänennopeuden tarkastustaulukko ja on-site tarkistus
Korrelaatioresoluutio:	16 000 pistettä
Korrelointitarkkuus:	1 cm / 100 m matkalla
Näyttö:	korkearesoluutioinen LCD-näyttö taustavalolla (12cm x 9cm)
Filterit:	automaattifilteri ja käsin portaattomasti säädettävä
Taajuusanalyysi:	FFT, koherenssi ja ASA (edistynyt spektrianalyysi), samanaikainen monikorrelointi
Taajuusvaste:	1-5000hz
Piikkienvaimennus:	rajoittamaton, käyttäjän valittavissa
Muistin kapasiteetti:	Jopa 60 korrelaatiota sisältäen kaikki mittaustiedot, mikä mahdollistaa korrelaation jälkikäsitteilyn muuttuneilla parametreilla.
Multimediakortti:	MMC lisätietojen tallennusta ja vuotoäänianalyysiä varten PC-ohjelmistossa
Sensorit:	Erittäin kompaktit ja herkäts pietsokeeramiset anturit, joissa on sisäänrakennettu radiolähetin ja magneettikiinnitys
Ulostulot:	Bluetooth kuulokkeille ja datan siirtoon PC:lle, monikäyttöpistoke laturille, hydrofoneille, maamikrofonille ja kuuntelupäälle
Virtalähde:	Korrelaattori ja sensorit: Uudelleen ladattavat 3,7V litiumpolymeeriparistot
Lataus:	sisällä tai ajoneuvossa
Pariston kesto:	Korrelaattori max 12h Sensorit max 8h
Mitat:	Korrelaattori 220 mm x 140 mm x 35 mm Sensorit Ø 61mm x 128 mm
Paino :	Korrelaattori 1,0 kg Sensorit 0,8 kg



Gutermann AG,  
Sihlbruggstrasse 140  
Switzerland

<https://gutermann-water.com>

#### Paikallinen jälleenmyyjäsi ja asiantuntijasi



Varpaisjärven Maansiirto ja Vesiteknikka Oy  
Microkatu 1, 70211 Kuopio

p. 029 170 7170 / [toimisto@vmsv.fi](mailto:toimisto@vmsv.fi) / <https://www.vmsv.fi>

#### Yhteydenottolomake:

